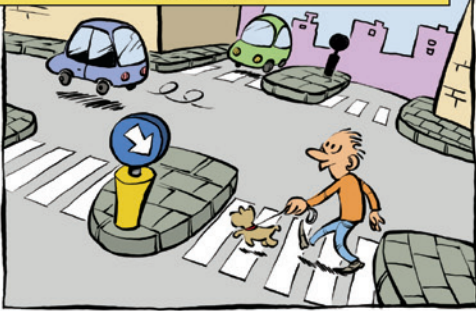
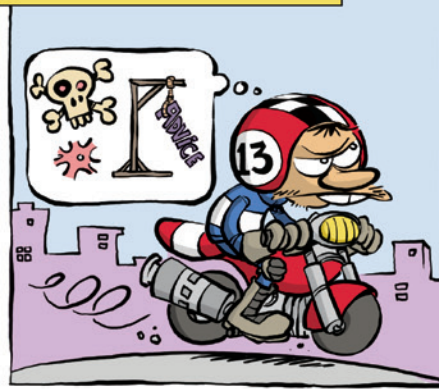




NOUS ABORDONS AUJOURD'HUI LES ÎLOTS CENTRAUX. ILS SERVENT SOUVENT DE REFUGES POUR PERMETTRE AUX PIÉTONS DE LEUR FACILITER LA TRAVERSÉE DE LA RUE, POUR GUIDER LE FLOT DU TRAFIC AUX CARREFOURS OU ENCORE POUR RÉDUIRE LA LARGEUR DE LA ROUTE EN VUE DE RALENTIR LE TRAFIC...



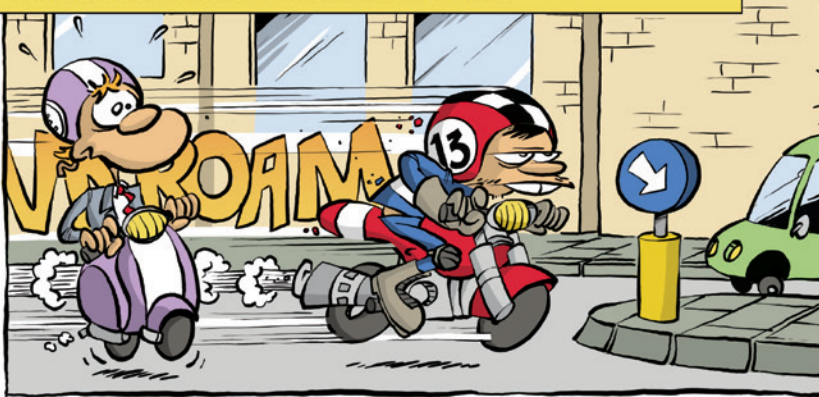
QUE SE PASSE-T-IL LUCKY 13? TU AS L'AIR PASSABLEMENT IRRITÉ PAR CE CONSEIL...



APPAREMMENT DU MOINS...



LES MOTARDS QUI DÉPASSENT DES VÉHICULES PLUS LENTS DOIVENT PRENDRE CONSCIENCE DU DANGER QUE REPRÉSENTE LA BORDURE SURÉLEVÉE DE CES ÎLOTS...



UN CHOC, MÊME LÉGER, PEUT CAUSER UNE PERTE DE CONTRÔLE DE LA MOTO...



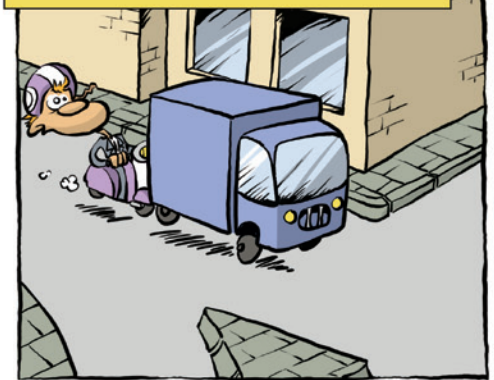
OK! IL SE PEUT QUE VOUS LE SACHIEZ, MAIS LE CONDUCTEUR DE LA VOITURE QUI VOUS DÉPASSE IGNORE PEUT-ÊTRE QUE LES ÎLOTS CENTRAUX RETRÉCISSENT CONSIDÉRABLEMENT LA ROUTE AU POINT DE VOUS SERRER DANGEREUSEMENT...



ASSUREZ-VOUS DONC D'ÊTRE BIEN VISIBLE ET FAÇONNEZ-VOUS UNE "BULLE PROTECTRICE" AUTOUR DE VOUS...



TENEZ AÛSSI TOUJOURS VOS DISTANCES PAR RAPPORT AUX AUTRES VÉHICULES. SANS QUOI, IL DEVIENT DIFFICILE DE REPÉRER LES ÎLOTS CENTRAUX...



DE PLUS, OBSERVEZ LES PANNEAUX AUX CARREFOURS, LES LIGNES BLANCHES AU SOL ET LES MARQUES DE TOUTE SORTE QUI PRÉVIENNENT SOUVENT DE LA PRÉSENCE DE CES OBSTACLES...



LA NUIT, SOYEZ ATTENTIFS AUX LAMPES QUI SIGNALENT CES ÎLOTS AINSI QU'ÀUX BORNES LUMINEUSES ET AUX DISPOSITIFS RÉFLÉCHISSANTS...

ET FINALEMENT... EH... MAIS OÙ...



BON D'ACCORD, ASSEZ DE CONSEILS POUR AUJOURD'HUI... ON ESPÈRE SIMPLEMENT QUE VOUS SAVEZ MAINTENANT CE QU'IL FAUT PENSER DES ÎLOTS CENTRAUX...!

